

LA EMT PRIMERA EMPRESA DE TRANSPORTES ESPAÑOLA EN INCORPORAR EN SUS AUTOBUSES LA TECNOLOGÍA DE PREVENCIÓN DE ACCIDENTES SHIELD+ DE MOBILEYE

la DGT ha seleccionado a nuestra empresa para la puesta en funcionamiento de esta iniciativa.

El sistema avanzado de Asistencia a la Conducción **Mobileye Shield+** (instalado en 4 autobuses Iveco Urbanway) los dota de avanzadas funciones de seguridad para la protección de peatones, bicicletas y vehículos minimizando los 'ángulos muertos'.

Málaga se sitúa al mismo nivel que ciudades como Londres, Singapur, Nueva York o París en su apuesta por inversiones tecnológicas y adopción de soluciones Smart Mobility.

El sistema Mobileye Shield+ dota de unas funciones de seguridad que emite al conductor avisos sonoros y visuales ante situaciones de riesgo detectadas por el sistema. El conjunto está compuesto por una cámara frontal junto con dos cámaras laterales para incrementar la protección en los ángulos muertos del vehículo, con detección de peatones, ciclistas y motocicletas.

En la zona del conductor también se instalan elementos que avisan al agente único mediante mensajes visuales y sonoros de las distintas alarmas como pueden ser:



El Sistema Mobileye Shield + advierte de eventos de riesgo en la zona de ángulo muerto.

Avisa mediante señales acústicas y visuales de la posible colisión con peatones, ciclistas o motocicletas que se encuentren en la zona de ángulo muerto del vehículo.



El Sistema LDW advierte de salida involuntaria de carril.

Advierte al conductor a través de señales acústicas y visuales en el momento en que detecta una salida involuntaria del carril.



El Sistema HMW permite visualizar la distancia respecto al vehículo precedente y advertir sobre una distancia demasiado corta.

Advierte al conductor con señales acústicas y visuales para mantener una distancia de seguridad segura con el vehículo precedente.



El Sistema FCW advierte de una colisión frontal, identificando vehículos ligeros y pesados.

Advierte al conductor de un posible choque con el vehículo precedente hasta 2,7 segundos antes de la colisión, dándole al conductor el tiempo suficiente para reaccionar y evitar la colisión.



El Sistema PCW advierte de una colisión con peatones o ciclistas.

Avisa mediante señales acústicas y visuales hasta 2 segundos antes de la posible colisión con un peatón o ciclista.



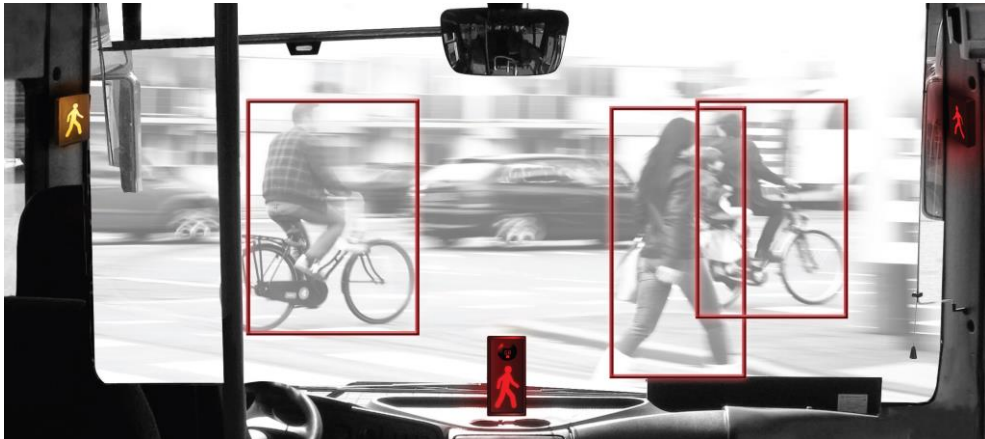
El Sistema UFCW, advierte de una colisión frontal en entorno urbano.

Mobileye UFCW ofrece alertas de colisión a baja velocidad por toques entre parachoques. Esto ocurre con mayor frecuencia en los semáforos, cruces, atascos y rotondas.



El Sistema TSR reconoce las señales de tráfico, las clasifica e informa al conductor.

Esta función comprende también el Sistema SLI, que informa y advierte sobre los límites de velocidad, incluidas las señales electrónicas de pórticos.



(Identificación de elementos realizada por la cámara del sistema Shield+)

La solución también incluye una potente plataforma que geolocaliza las alertas de seguridad, recogiendo los riesgos detectados y realizando un registro de los mismos.

Mediante la aplicación de tecnologías de BIGDATA, permite realizar un análisis de todos los datos recogidos estableciendo un mapa con zonas de aglomeración de peatones, zonas de tráfico denso, zonas con giro de elevado riesgo, es decir un plano con los puntos “calientes” en los que se detectan mayor número de incidencias y sobre los que se pueden definir un plan de acción y efectuar acciones para mejorar la seguridad de los peatones y demás integrantes de la movilidad urbana, contribuyendo así a una movilidad eficiente y favoreciendo los objetivos de una Smartcity.

La tecnología Shield+, que se instala en nuestros autobuses logró el primer premio en la categoría de Seguridad Vial y Gestión del Tráfico en los pasados Premios de Transporte de Londres y se ha convertido en una herramienta clave en las principales Smartcities a nivel mundial como Nueva York, New Jersey, Londres, París y ahora también, en Málaga.